



Fiche conseils

La Dermatite Atopique & l'éducation thérapeutique du patient

Parvenir à mieux gérer sa maladie au quotidien et améliorer sa qualité de vie, c'est possible grâce à l'éducation thérapeutique. Présentation en pratique :

1 Apprendre pour être plus autonome ^{1,3,4}

La **dermatite atopique** peut avoir un retentissement dans la vie de tous les jours et son traitement quotidien est parfois difficile à mettre en œuvre. Il peut ainsi devenir compliqué de gérer sa vie avec la maladie. Dans ce cas, une solution s'impose : retourner sur les bancs de l'école ! Une école dont les professeurs sont des professionnels de santé qui apportent informations et aides concrètes pour vivre au mieux avec la maladie. C'est ce que l'on appelle **l'éducation thérapeutique du patient** ou ETP.

L'objectif de l'ETP est d'aider les patients à acquérir les compétences dont ils ont besoin pour **gérer au mieux leur vie avec leur maladie chronique**. En d'autres termes, la démarche vise à permettre à chacun d'être plus **autonome** et à savoir comment agir en toutes circonstances par rapport à la dermatite atopique.



2 Acquérir des savoirs et des compétences ^{2,3,4}

Les ateliers d'éducation thérapeutique sont conçus par une **équipe pluridisciplinaire** intégrant des médecins, des infirmières, ainsi que d'autres professionnels de santé (psychologue, diététicien, etc.). Chaque séance est animée le plus souvent par un binôme, par exemple un médecin et une infirmière spécialisée dans la **dermatite atopique**, et se déroule en petit comité (une dizaine de patients environ).

Les séances se déroulent de manière interactive, à partir des connaissances et de l'expérience individuelle des patients. L'ETP vise à **acquérir des connaissances sur sa pathologie et développer des compétences d'auto-soin et psychosociales**. Le but n'est pas d'imposer des connaissances, mais d'acquérir de réelles compétences à partir du vécu, des craintes et des connaissances de chaque patient.

3 Trouver de nouvelles ressources ²

Différentes thématiques sont généralement abordées au cours des séances d'ETP :

- **La maladie**, pour bien en comprendre la physiopathologie, l'évolution et les manifestations ;
- **Les traitements**, pour en connaître les différents types, leur mode d'action et les modalités pratiques pour les suivre ;
- La **vie quotidienne** autour notamment de la toilette, de l'habillage et de l'environnement.

Les séances d'ETP consistent aussi à aborder les **difficultés** rencontrées au quotidien et à chercher les ressources possibles pour y faire face. En définitive, il s'agit de procurer aux malades toutes les armes dont ils ont besoin pour gérer au mieux la maladie, ceci quelle que soit la sévérité de leur dermatite atopique.



4 Améliorer son observance ¹

La dermatite atopique est une maladie chronique. Cela signifie qu'il est nécessaire de suivre un traitement régulièrement. La plupart du temps, lorsque la maladie se présente sous une forme légère à modérée, le traitement consiste, en période de poussées, à **appliquer un traitement local anti-inflammatoire** sur les lésions d'eczéma jusqu'à leur disparition complète. À cela s'ajoute **l'application quotidienne d'un émollient** afin de maintenir une bonne hydratation de la peau.

Une des difficultés possibles, c'est que le traitement local doit être répété quotidiennement et appliqué selon les bonnes modalités. Il peut parfois être difficile à mettre en œuvre correctement, avec un risque alors d'échec du traitement et de découragement. Pourtant, avoir **une bonne observance**, c'est-à-dire suivre son traitement tel qu'il a été prescrit par son dermatologue, est essentiel. C'est en effet la condition nécessaire pour obtenir une **diminution des symptômes de la maladie et préserver sa qualité de vie**.



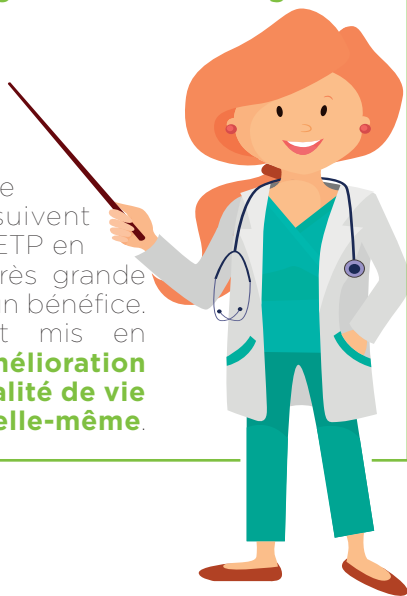
Les séances d'ETP permettent de partager les difficultés que chacun peut rencontrer. Avec l'aide des professionnels qui les animent et l'expérience des autres patients présents, il est possible de trouver des **solutions** pratiques pour mieux intégrer le traitement dans sa vie quotidienne.

5 Trouver un programme d'ETP ^{1,2,4}

Les programmes d'ETP sont généralement proposés par des équipes hospitalières. Ils s'adressent plus particulièrement aux patients (enfants et adultes) en échec de traitement ou en souffrance vis-à-vis de leur maladie.

Les personnes concernées qui sont suivies à l'hôpital se voient généralement proposer de l'ETP. Pour celles dont le dermatologue exerce en cabinet de ville, ce dernier est en mesure de les orienter vers un service hospitalier qui fait de l'éducation thérapeutique. Il ne faut pas hésiter à **interroger son dermatologue** à ce sujet.

Il a été montré que les patients qui suivent un programme d'ETP en retirent dans la très grande majorité des cas un bénéfice. Des études ont mis en évidence une **amélioration à la fois de la qualité de vie et de la maladie elle-même.**



Fiche conseils réalisée avec le Dr Justine Daguzé, dermatologue (CHU de Nantes, école de l'atopie).

REFERENCES

- 1 Patel NU, D'Ambra V, Feldman SR. Increasing Adherence with Topical Agents for Atopic Dermatitis. *Am J Clin Dermatol*. 2017 Jun;18(3):323-332. doi: 10.1007/s40257-017-0261-5.
- 2 Patel N, Feldman SR. Adherence in Atopic Dermatitis. *Adv Exp Med Biol*. 2017;1027:139-159. doi: 10.1007/978-3-319-64804-0_12.
- 3 Barbarot S. Éducation thérapeutique du patient dans la dermatite atopique : où en est-on ? *Ann Dermatol Venereol*. 2017 Oct;144(10):645-648. doi: 10.1016/j.jannder.2017.04.001.
- 4 Barbarot S, Gagnayre R, Bernier C *et al*. Dermatite atopique : un référentiel d'éducation du malade. *Ann Dermatol Venereol*. 2007 Feb;134(2):121-7.

SANOFI GENZYME 

Sanofi-aventis France
82 avenue Raspail
94250 GENTILLY